



technique de voirie S.à.r.l.

Les grilles innovantes

de la technique de voirie Sàrl

Nom et provenance 😊



- Je m'appelle Roland Tschupp
- J'ai grandi à Yverdon-les-Bains et fait mon apprentissage de Pépiniériste dans la région de Lausanne
- J'ai successivement passer de la vente interne à la vente externe
- Après 5 ans de vente de produits en fontes pour une entreprise, il est clair pour moi que nous devons apportez à nos clients des produits plus ergonomiques et des produits qui nous facilite la vie sur le terrain principalement.
- Comme mon employeur ne voulait pas faire le pas avec moi, je me mets à mon compte et apporte mon 1er produit en 2015 sur le marché. La 1ère charge de 50 pièces est épuisée de suite.
- Aujourd'hui nous proposons une gamme complète de grilles pour la récolte des eaux de surface.

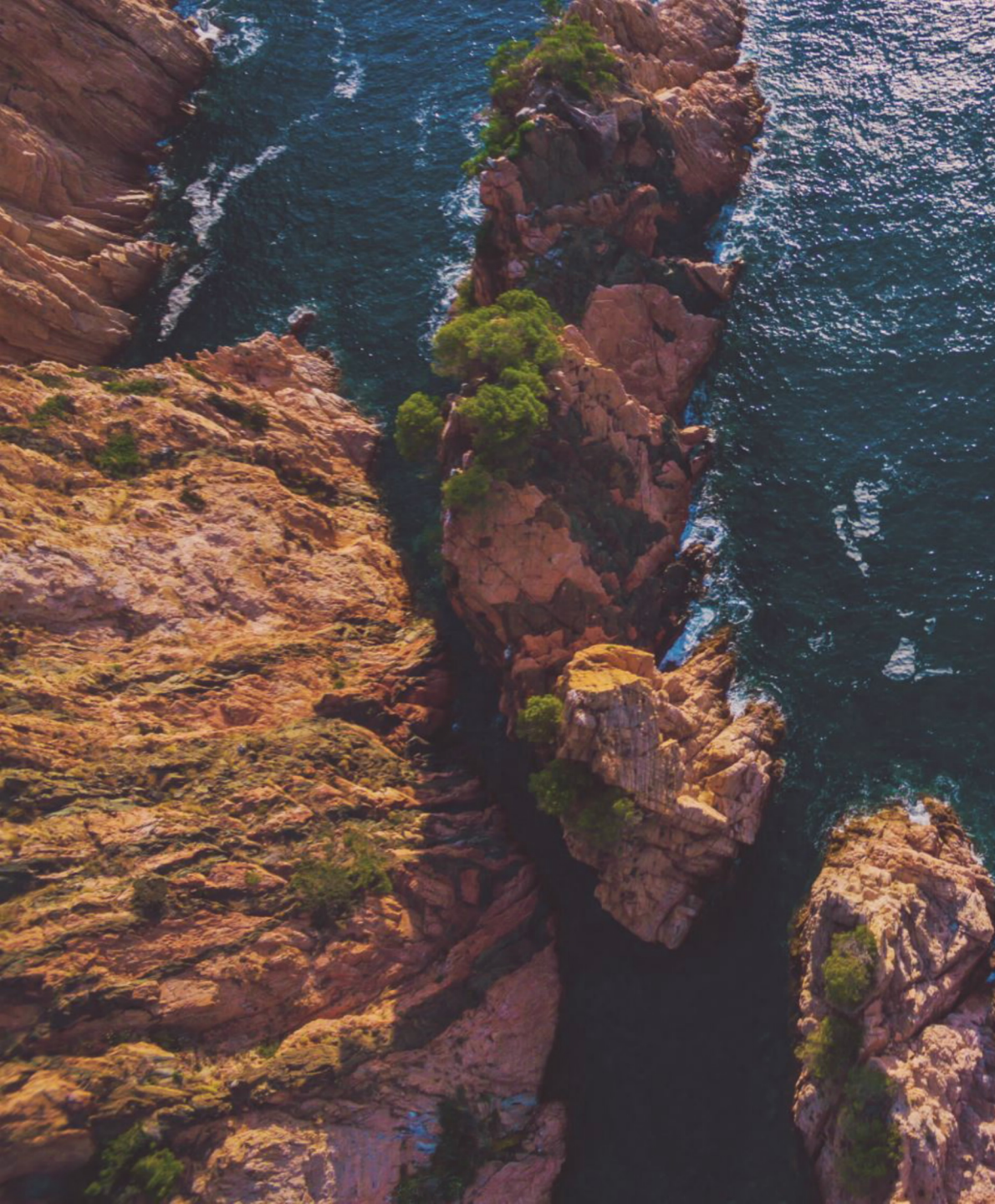
**l'observation des produits sur le marché,
m'a incité à concevoir des solutions
pour la manipulation plus aisée en
particulier, une différence primordiale**



**avec mon constructeur nous avons
développé des produits que nous
aimerions également implanté nous-
mêmes 😊**

Je ne cherche jamais à copier un produit.

Je veux être le premier à vous apporter un produit optimisé ou une nouveauté qui vous convaint pleinement !



nos points forts:

- la sécurité pour tout usager**
- une capacité d'absorption élevée avec 1820 litres par minutes**

**un encrassage moindre des orifices
d'ouvertures, car plus ouvertes tout en
restant absolument sécurisantes**





Avenue des Comtes de Savoie à Saillon

**des grilles avec un barreau de serrage, la
solution anti-vol 😊**





Orifice pour le déblocage aisé



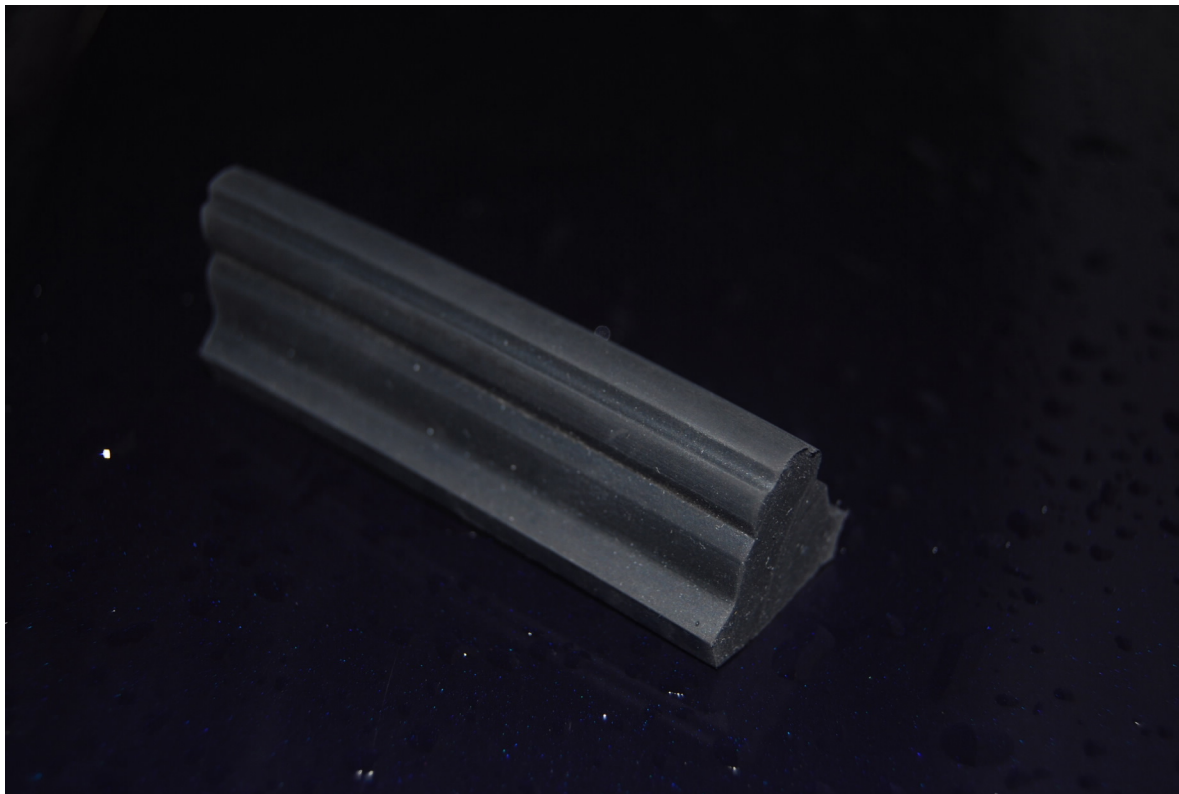
Une grille à bascule 😊 un soulagement corporel énorme!

la grille est arrêtée par un crans d'arrêt, lorsqu'elle est ouverte et se déverrouille sans avoir besoin de la soulever pour la refermer, un détail unique que vous ne recevez que chez nous, est qui soulage énormément les dos des utilisateurs! Une ergonomie intelligente.

nous proposons des produits à charges utiles D400 (camions) uniquement, donc pas de soucis de tenue à longue échéance.



des joints élastomères pour éviter un tapage, (bruits nuisants)





Parmis nos clients comptes par exemple les communes :

- d'Ayent
- Fully
- Leyton
- Monthey
- Nendaz
- Riddes
- Saillon
- la T9 à Vétroz et d'autres routes cantonales

notre conception du détail séduit de plus en plus de clients, faite-en partie également et laisser faire poser nos grilles innovantes, vous allez être ravis!



vous avez des questions? A dispo 😊



**Je suis à votre disposition
pour vous montrer le
fonctionnement de nos
grilles dans le détail.**

**Merci beaucoup pour votre attention et à
bientôt
Roland**

Viens chercher une carte de visite vers moi 😊

